

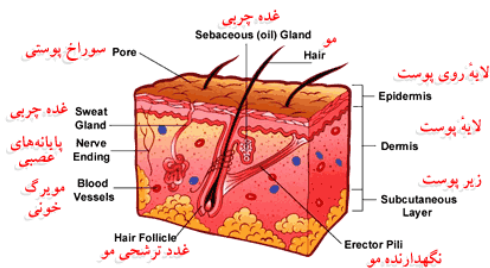


دانشگاه علوم پزشکی و خدمات بهداشتی درمانی بابل

دانشگاه علوم پزشکی و خدمات بهداشتی و درمانی بابل

## Log Book

### ویژه کارآموزان بخش پوست



تهیه کنندگان:

دکتر سودابه تیرگر طبری (سرپرست گروه آموزشی پوست و مسؤل دوره ی کارآموزی گروه آموزشی پوست بیمارستان شهید یحیی نژاد)، دکتر آذر شیرزادیان (معاون آموزشی و پژوهشی گروه آموزشی پوست و مسؤل دوره ی کارورزی گروه آموزشی پوست)، فردیس صلصالی (کارشناس آموزش گروه پوست)



\*\*\*\*\*

محل الصاق عکس

### مشخصات کارآموز

نام و نام خانوادگی: شماره دانشجویی:  
تاریخ شروع دوره: تاریخ اتمام دوره:

### اساتید بخش پوست

**دکتر سودابه تیرگر طبری** (متخصص پوست و مو)، **دکتر آذر شیرزادیان** (متخصص پوست و مو)، **دکتر محمد باقر آبادیان** (متخصص پوست و مو)، **دکتر سید مصطفی قاسم زاده** (متخصص پوست و مو)، **دکتر زینب آریانیان** (متخصص پوست و مو).

تعداد واحد: ۳ واحد

شناسنامه درس / عنوان دوره: کارآموزی پوست

گروه هدف: کارآموزان پوست

نام مسئول دوره: دکتر سودابه تیرگر طبری

مکان برگزاری: گروه آموزشی پوست - پست الکترونیک: [skin.amoozesh@yahoo.com](mailto:skin.amoozesh@yahoo.com)



\*\*\*\*\*

## فهرست مطالب

صفحه	عنوان
۴	مقدمه
۵	اهداف کتابچه
۵	روش کار و مقررات مربوط به تکمیل لاگ بوک
۶	قوانین بخش پوست
۷	اهداف کلی کارآموزی در بخش پوست آموزشی
۸	جدول برنامه کلی کارآموزان در بخش پوست
۹	مهارتهای مورد انتظار کارآموزان
۱۰	نحوه ارزشیابی های کارآموزان در بخش پوست
۱۱-۲۰	جدول ثبت اطلاعات بیماران بستری در بخش پوست
۲۱	جدول ارزشیابی ارائه کنفرانس
۲۲	جدول ارزشیابی فعالیت در درمانگاه
۲۳	جدول ارزشیابی اخلاق حرفه ای کارآموز پوست
۲۴-۲۵	فرم ارزیابی آزمون کوتاه مدت عملکرد بالینی کارآموز
۲۶	جدول ارزشیابی نهایی کارآموز
۲۷-۲۸	پرسشنامه نظر سنجی کارآموز از بخش پوست



\*\*\*\*\*

## مقدمه:

درماتولوژی به دلیل گستردگی پوست به عنوان بزرگترین ارگان بدن به عنوان علم شناسایی بیماری های پوست و تظاهرات بیماری های داخلی و غیره در سطح آن از اهمیت ویژه ای برخوردار است. هدف کلی از آموزش فراگیران دوره ی پزشکان عمومی در بخش پوست ، کسب شناخت ، نگرش و مهارت لازم برای تشخیص ضایعات پوست در بیماران و نحوه ی تشخیص و ذکر تشخیص های افتراقی و ارتباط آن با سایر بیماری ها در مبتلایان به بیماری های پوست جهت ارتقاء سلامت جامعه می باشد.

در طول این دوره، در زمینه های مختلف آموزشی و مهارت های بالینی، تجربیات گوناگونی را کسب خواهید داشت، و مهارت های جدیدی را بصورت مستقل و یا تحت نظارت اساتید، کسب خواهید نمود.

دفترچه یادداشت های روزانه (Log book) را که پیش رو دارید، جهت ثبت فعالیت های مستمر شما در طول دوره یک ماهه کارآموزی پوست است. تجزیه و تحلیل این اطلاعات توسط اساتید، راهنمای ارزنده ای برای پی بردن به کاستی های آموزشی و رفع نواقص آن از طرف شما خواهد بود.



\*\*\*\*\*

## اهداف کتابچه:

این کتابچه با اهداف ذیل تهیه شده است:

- آشنایی با قوانین آموزشی و ثبت دقیق کلیه تجارب بالینی، آموزشی و عملی در بخش پوست
- کمک به ارزیابی میزان اثر بخشی آموزش های بالینی توسط اعضای هیات علمی گروه پوست.
- پی بردن به نقاط قوت و ضعف آموزش دانشجویان
- دسترسی به اطلاعات مورد نیاز به منظور بررسی کلیه تجاربی که دانشجویان در طی دوره یک ماهه کارآموزی بخش پوست بدست می آورند.

## روش کار و مقررات مربوط به تکمیل Log Book:

- در شروع هر دوره آموزشی این مجموعه در طی یک جلسه توجیهی توسط مسئول کارآموزان در اختیار شما قرار می گیرد.
- تکمیل Log Book باید از ابتدای دوره کارآموزی آغاز گردد. برای کاهش موارد خطا در ثبت اطلاعات توصیه می شود که دفترچه لاگ بوک (گزارش روزانه) را همواره به همراه داشته باشید.
- کارآموز باید اقدامات عملی و فعالیت های آموزشی خود را بر اساس لاگ بوک روزانه ثبت و به امضاء استاد مربوطه در جداول مندرج در Log Book برساند.
- کارآموز موظف است فعالیت خود را در راند آموزشی بخش در همان روز ثبت و به امضای استاد برگزار کننده راند برساند.
- گروه آموزشی می تواند در هر زمان که تشخیص دهد Log Book را بررسی نماید.
- نگهداری این دفترچه تا پایان بخش مربوطه الزامی است و کارآموز موظف است Log Book خود را در پایان دوره برای محاسبه نمره نهایی به کارشناس آموزش گروه تحویل دهد.
- چنانچه کارآموز دفترچه خود را ارائه ندهد، امتیاز مربوطه را کسب نخواهد کرد و حق اعتراض از وی سلب خواهد شد.



\*\*\*\*\*

## قوانین بخش پوست

هر کارآموز باید :

- ساعت ۷:۴۵ دقیقه صبح الی ۱۳ بعدازظهر در بخش مربوطه حضور فیزیکی داشته و در درمانگاه و کلاس های درس طبق برنامه آموزشی بیمارستان شرکت نماید.
- کارآموز در تمام این ساعات (ویزیتها، درمانگاهها و ....) زیر نظر استاد مربوطه عمل نماید.
- کارآموز موظف است در اولین ساعات هر روز کاری، شرح حال کامل بیماران را بنویسد و در روزهای آتی سیر و پیشرفت بیماری را ثبت نماید.
- کارآموز موظف است حداقل یک کنفرانس به استاد مربوطه ارائه و با امضاء ایشان به آموزش تحویل دهد.
- کارآموز باید بر اساس برنامه گروه مربوطه و آموزش مرکز، در درمانگاه حضور یابد.
- کارآموزان درمانگاه باید قبل از استاد در درمانگاه حضور یافته و اقدام به ویزیت و اخذ شرح حال و تشکیل پرونده جهت بیماران مراجعه کننده نمایند.
- حضور و غیاب کارآموزان توسط اساتید، کارشناس گروه ، دفاتر حضور و غیاب بخش و انجام شده و غیبت در برنامه های آموزشی، باعث کسر نمره نهایی در پایان دوره شده و به منزله غیبت برای تمام ساعات آن روز تلقی می گردد.
- انضباط، سلوک و رعایت اخلاق حرفه ای از اهم قوانین بخش می باشد .
- در محاسبه نمره پایان بخش موارد فوق در نظر گرفته می شود.



\*\*\*\*\*

## اهداف کلی کارآموزی در بخش پوست:

در پایان این چرخش آموزشی کارآموز باید بتواند:

- ۱- با مراجعان، بیماران، کارکنان و سایر اعضای تیم سلامت به نحو شایسته ارتباط برقرار کند و ویژگی های رفتار حرفه ای مناسب را در تعاملات خود به نحو مطلوب نشان دهد.
- ۲- از بیمار مبتلا به علائم و شکایات شایع و مهم مرتبط با این بخش شرح حال بگیرد، معاینات فیزیکی لازم را انجام دهد. تشخیص های افتراقی مهم را مطرح کند و تشخیص و نحوه مدیریت مشکل بیمار را پیشنهاد دهد.
- ۳- مشکلات بیماران مبتلا به بیماریهای شایع و مهم مرتبط با این بخش را شناسایی کند، بر اساس شواهد علمی و گایدلاینهای بومی، در مورد اقدامات پیشگیری، درمان، پیگیری، ارجاع و توانبخشی همراه با آموزش بیمار در حد مورد انتظار از پزشک عمومی استدلال و پیشنهاد نماید و در مدیریت مشکل بیمار بر اساس استانداردهای بخش زیر نظر سطوح بالاتر مشارکت کند.



\*\*\*\*\*

### برنامه کلی کارآموزان در بخش پوست :

۱۰,۳۰-۱۳	۹-۱۰,۳۰	۷,۴۵-۹	ایام هفته /ساعت
حضور در درمانگاه	کلاس تئوری	ویزیت بیماران بستری و ثبت شرح حال	شنبه
کلاس تئوری	حضور در درمانگاه	ویزیت بیماران بستری و ثبت شرح حال	یک شنبه
حضور در درمانگاه	کلاس تئوری	ویزیت بیماران بستری و ثبت شرح حال	دو شنبه
حضور در درمانگاه	کلاس تئوری	ویزیت بیماران بستری و ثبت شرح حال	سه شنبه
حضور در درمانگاه	کلاس تئوری	ویزیت بیماران بستری و ثبت شرح حال	چهارشنبه





\*\*\*\*\*

**توانمندی های عملی کارآموزان که باید در بخش پوست کسب نموده و قادر به انجام آن به طور مستقل باشند.**

- ۱) توانایی گرفتن شرح حال و معاینه فیزیکی
- ۲) توانایی تشخیص انواع درماتوزها
- ۳) توانایی تشخیص انواع بیماری های عفونی پوست
- ۴) توانایی تشخیص انواع تومورهای جلدی
- ۵) توانایی مدیریت بیماران در اورژانس پوست (مطابق با کوریکولوم)
- ۶) آشنایی با روشهای پیشگیری از بیماری های پوستی
- ۷) آشنایی با درمانهای دارویی و غیر دارویی در بیماران پوستی



\*\*\*\*\*

## ارزشیابی نهایی کارآموزان

۱- نمره **Log Book** شامل : ( ۳ نمره)

- فعالیت کارآموز در بخش
- ارائه گزارش صبحگاهی
- پرونده نویسی (شرح حال، نت روزانه)
- راند بخشی ( یاد داشت روزانه کارآموز بستری کننده)
- فعالیت درمانگاهی
- ارائه کنفرانس (حداقل یکبار در ماه برای هر گروه)
- مهارت ارتباطی

۲- آزمون کتبی پایان دوره ( ۱۰ نمره)

۳- آزمون شفاهی ( ۴ نمره)

۴- چک لیست ارزیابی اخلاق حرفه ای ( ۲ نمره)

۵- ارزیابی وضعیت حضور و غیاب ( ۱ نمره )

### منابع اصلی درس:

۱- درسنامه بیماری های پوست ، سرپرست نویسندگان: دکتر حسین مرتضوی و ...



\*\*\*\*\*

**فرم شماره ۱: جدول ثبت اطلاعات مربوط به فعالیت درمانگاه**

ردیف	نام و نام خانوادگی بیمار	سن	تشخیص های افتراقی	درمان تجویز شده
۱				
۲				
۳				
۴				
۵				
۶				
۷				
۸				
۹				
۱۰				

**تاریخ و نام و امضاء استاد مربوطه**



\*\*\*\*\*

**فرم شماره ۱: جدول ثبت اطلاعات مربوط به فعالیت درمانگاه**

ردیف	نام و نام خانوادگی بیمار	سن	تشخیص های افتراقی	درمان تجویز شده
۱				
۲				
۳				
۴				
۵				
۶				
۷				
۸				
۹				
۱۰				

**تاریخ و نام و امضاء استاد مربوطه**



\*\*\*\*\*

**فرم شماره ۱: جدول ثبت اطلاعات مربوط به فعالیت درمانگاه**

ردیف	نام و نام خانوادگی بیمار	سن	تشخیص های افتراقی	درمان تجویز شده
۱				
۲				
۳				
۴				
۵				
۶				
۷				
۸				
۹				
۱۰				

**تاریخ و نام و امضاء استاد مربوطه**



\*\*\*\*\*

**فرم شماره ۱: جدول ثبت اطلاعات مربوط به فعالیت درمانگاه**

ردیف	نام و نام خانوادگی بیمار	سن	تشخیص های افتراقی	درمان تجویز شده
۱				
۲				
۳				
۴				
۵				
۶				
۷				
۸				
۹				
۱۰				

**تاریخ و نام و امضاء استاد مربوطه**



\*\*\*\*\*

**فرم شماره ۱: جدول ثبت اطلاعات مربوط به فعالیت درمانگاه**

ردیف	نام و نام خانوادگی بیمار	سن	تشخیص های افتراقی	درمان تجویز شده
۱				
۲				
۳				
۴				
۵				
۶				
۷				
۸				
۹				
۱۰				

**تاریخ و نام و امضاء استاد مربوطه**



\*\*\*\*\*

**فرم شماره ۱: جدول ثبت اطلاعات مربوط به فعالیت درمانگاه**

ردیف	نام و نام خانوادگی بیمار	سن	تشخیص های افتراقی	درمان تجویز شده
۱				
۲				
۳				
۴				
۵				
۶				
۷				
۸				
۹				
۱۰				

**تاریخ و نام و امضاء استاد مربوطه**





\*\*\*\*\*

**فرم شماره ۱: جدول ثبت اطلاعات مربوط به فعالیت درمانگاه**

ردیف	نام و نام خانوادگی بیمار	سن	تشخیص های افتراقی	درمان تجویز شده
۱				
۲				
۳				
۴				
۵				
۶				
۷				
۸				
۹				
۱۰				

**تاریخ و نام و امضاء استاد مربوطه**



\*\*\*\*\*

**فرم شماره ۱: جدول ثبت اطلاعات مربوط به فعالیت درمانگاه**

ردیف	نام و نام خانوادگی بیمار	سن	تشخیص های افتراقی	درمان تجویز شده
۱				
۲				
۳				
۴				
۵				
۶				
۷				
۸				
۹				
۱۰				

**تاریخ و نام و امضاء استاد مربوطه**



\*\*\*\*\*

**فرم شماره ۱: جدول ثبت اطلاعات مربوط به فعالیت درمانگاه**

ردیف	نام و نام خانوادگی بیمار	سن	تشخیص های افتراقی	درمان تجویز شده
۱				
۲				
۳				
۴				
۵				
۶				
۷				
۸				
۹				
۱۰				

**تاریخ و نام و امضاء استاد مربوطه**



\*\*\*\*\*

**فرم شماره ۱: جدول ثبت اطلاعات مربوط به فعالیت درمانگاه**

ردیف	نام و نام خانوادگی بیمار	سن	تشخیص های افتراقی	درمان تجویز شده
۱				
۲				
۳				
۴				
۵				
۶				
۷				
۸				
۹				
۱۰				

**تاریخ و نام و امضاء استاد مربوطه**



\*\*\*\*\*

**فرم شماره ۲: جدول ارزشیابی ارائه کنفرانس**  
**ارائه حداقل یک کنفرانس الزامی است.**

ردیف	فعالیت ها/کیفیت ارائه	(۴) عالی	(۳) متوسط	(۲) کم	(۱) نادرست	مهر و امضای استاد
۱	موضوع: تاریخ: ۱- محتوا و نحوه ارائه مطلب ۲- استفاده از منابع مختلف					
۲	موضوع: تاریخ: ۱- محتوا و نحوه ارائه مطلب ۲- استفاده از منابع مختلف					
۳	موضوع: تاریخ: ۱- محتوا و نحوه ارائه مطلب ۲- استفاده از منابع مختلف					
۴	موضوع: تاریخ: ۱- محتوا و نحوه ارائه مطلب ۲- استفاده از منابع مختلف					



\*\*\*\*\*

### فرم شماره ۳: جدول ارزیابی فعالیت در درمانگاه

ردیف	فعالیت ها	کیفیت ارائه				تاریخ و امضای استاد یا دستیار مربوطه
		(۴) عالی	(۳) خوب	(۲) متوسط	(۱) ضعیف	
۱	گرفتن شرح حال و معاینه فیزیکی					
۲	نحوه ی رویکرد به بیماری					
۳	زمان حضور فراگیر					
۴	مجموع					



\*\*\*\*\*

**فرم شماره ۴: پرسشنامه ارزشیابی اخلاق حرفه ای کارآموزان گروه آموزشی**

**نام و نام خانوادگی دانشجو: گروه آموزشی:**

ردیف	گویه ها	ضعیف (۱)	متوسط (۲)	خوب (۳)	بسیار خوب (۴)	عالی (۵)
۱	با بیماران محترمانه برخورد می کند.					
۲	با اساتید و سایر فراگیران محترمانه برخورد می کند.					
۳	حریم خصوصی بیماران را رعایت می کند.					
۴	اسرار بیماران را حفظ می کند.					
۵	اطلاعات لازم در مورد بیماری را با زبان قابل فهم و با حوصله به بیمار ارائه می کند					
۶	وظایف محوله را به درستی انجام می دهد.					
۷	در صورت نیاز، به فراگیران دیگر کمک می کند.					
۸	خطاهای خود را می پذیرد.					
۹	در نگهداری تجهیزات پزشکی دقت و توجه کافی دارد					
۱۰	با پرسش از اساتید سعی می کند کمبودهای دانشی و مهارتی خود را برطرف سازد.					
۱۱	در مواجهه با بیماران عدالت را بدون توجه به نژاد، مذهب و.... رعایت می کند					
۱۲	از وسایل و امکانات سیستم سلامت به درستی استفاده می کند.					
۱۳	در تمام امور به شرافت، درستکاری و حفظ شئونات پزشکی پای بند میباشد.					
۱۴	منافع بیمار را بر منافع خود ترجیح می دهد.					
۱۵	به موقع در بخش حاضر می شود.					
۱۶	از جملات تحقیر آمیز استفاده نمی کند.					
۱۷	پوشش و ظاهر متناسب با محیط درمان و مراقبت دارد.					

کسب حداقل ۷۰ درصد نمره (۶۰ از ۸۵) جهت گذراندن دوره الزامی است.

امضای ارزیابی شونده

نام و نام خانوادگی ارزیابی کننده/مهر و امضا



\*\*\*\*\*

**فرم شماره ۵: فرم ارزیابی آزمون کوتاه مدت عملکرد بالینی (Mini-CEX) / دوره آموزشی پوست**

**مشکل بالینی مورد ارزیابی:**

**تاریخ ارزیابی:**

**نام و نام خانوادگی کارآموز/کارآموز:**

**شماره پرونده:**

پیگیری

جدید

**محیط: درمانگاه**

بدون نظر*	بالاتر از حد انتظار	در حد انتظار	حد مرزی	پائین تر از حد انتظار	موضوع	رتبه
صفر	۷-۹	۵-۷	۳-۵	۱-۳		
					گرفتن تاریخچه بیمار	۱
					معاینه فیزیکی	۲
					قضاوت بالینی	۳
					مهارت طرح تشخیص افتراقی	۴
					مهارت ارتباطی، اخلاق حرفه ای و همدلی با بیمار	۵
					توانمندی های بالینی کلی	۶
					جمع نهایی	۷

\*بدون نمره: لطفاً این مورد را در صورتی علامت بزنید که مهارت مورد نظر مشاهده نشده است و در نتیجه قادر به نمرده دهی نیستید.

پیچیدگی مشکل بالینی (با توجه به سنوات تحصیلی فراگیر) کم  متوسط  زیاد

لطفاً نقاط قوت و نقاط ضعف فراگیر و یا هرگونه پیشنهاد برای بهبود عملکرد وی را ثبت کنید.

فراگیر محترم: لطفاً نقاط ضعف و قوت در خصوص عملکرد بالینی را از دیدگاه خویش مرقوم فرمائید.

رضایت فراگیر از روش ارزیابی: ۱ ۲ ۳ ۴ ۵ ۶ ۷ ۸ ۹

نام و نام خانوادگی آزمونگر

نام و نام خانوادگی آزمون شونده

مهر و امضا

مهر و امضا





\*\*\*\*\*

فرم شماره ۵: فرم ارزیابی آزمون کوتاه مدت عملکرد بالینی (Mini-CEX) / دوره آموزشی پوست

مشکل بالینی مورد ارزیابی:

تاریخ ارزیابی:

نام و نام خانوادگی کارآموز/کارآموز:

محیط: درمانگاه  بیمار: جدید  پیگیری  شماره پرونده:

بدون نظر*	بالاتر از حد انتظار	در حد انتظار	حد مرزی	پائین تر از حد انتظار	موضوع	ردیف
صفر	۷-۹	۵-۷	۳-۵	۱-۳		
					گرفتن تاریخچه بیمار	۱
					معاینه فیزیکی	۲
					قضاوت بالینی	۳
					مهارت طرح تشخیص افتراقی	۴
					مهارت ارتباطی، اخلاق حرفه ای و همدلی با بیمار	۵
					توانمندی های بالینی کلی	۶
					جمع نهایی	۷

\*بدون نمره: لطفا این مورد را در صورتی علامت بزنید که مهارت مورد نظر مشاهده نشده است و در نتیجه قادر به نمرده دهی نیستید.

پیچیدگی مشکل بالینی (با توجه به سنوات تحصیلی فراگیر) کم  متوسط  زیاد

لطفا نقاط قوت و نقاط ضعف فراگیر و یا هرگونه پیشنهاد برای بهبود عملکرد وی را ثبت کنید.

فراگیر محترم: لطفا نقاط ضعف و قوت در خصوص عملکرد بالینی را از دیدگاه خویش مرقوم فرمائید.

رضایت فراگیر از روش ارزیابی: ۱ ۲ ۳ ۴ ۵ ۶ ۷ ۸ ۹

نام و نام خانوادگی آزمونگر

نام و نام خانوادگی آزمون شونده

مهر و امضا

مهر و امضا



\*\*\*\*\*

**فرم شماره ۶: ارزشیابی نهایی کارآموزان پوست**

نام و نام خانوادگی کارآموز:

\*نمره کارآموز شامل موارد زیر می باشد:

ردیف	موضوع	سقف نمره	نمره کسب شده
۱	نمره Log Book	۳	
۲	آزمون کتبی در انتهای دوره	۱۰	
۳	آزمون شفاهی	۴	
۶	چک لیست ارزیابی اخلاق حرفه ای	۲	
۷	ارزیابی وضعیت حضور و غیاب	۱	
۸	نمره نهایی	۲۰	

**امضاء معاون آموزشی مرکز**

**امضاء سرپرست گروه**



\*\*\*\*\*

## پرسشنامه نظر سنجی کارآموز از روئشن پوست

دانشجوی عزیز، اکنون که دوره کارآموزی تان در بخش پوست خاتمه یافته است لطفاً به منظور پایش عملکرد بخش و رفع کاستی ها به این پرسشنامه در مورد ارزیابی کمی و کیفی بخش پوست پاسخ دهید.

۱- برنامه آموزش نظری بخش پوست را چگونه ارزیابی می کنید؟

بسیار خوب  قابل قبول  غیر قابل قبول

۲- میزان رضایت شما از سیستم پایش دانشجویان در عرصه های مختلف آموزش در بخش پوست چگونه است؟

بسیار خوب  قابل قبول  غیر قابل قبول

۳- اگر در مورد سؤال بالا دید مثبتی ندارید پیشنهاد سازنده تان را مرقوم فرمائید. ....

۴- رضایت مندی خود از درمانگاه پوست را به ترتیب از حداکثر (۲۰) به حداقل (صفر) مشخص نمائید.

۵- تغییر کدام قسمت از برنامه آموزشی بخش پوست را ضروری می دانید.

.....

۶- اگر افزودن بخش خاصی را در آموزش بخش پوست لازم میدانید؟ لطفاً مرقوم فرمائید.

.....

۷- اگر حذف بخش خاصی را در آموزش بخش پوست لازم میدانید؟ لطفاً مرقوم فرمائید.

.....

۸- میزان رضایت شما از سیستم ارزیابی در بخش پوست چگونه است؟

بسیار خوب  قابل قبول  غیر قابل قبول



\*\*\*\*\*

۹- کلا" میزان رضایت تان از دست آوردتان (آموخته ها) در بخش پوست را چگونه ارزیابی می نمائید؟

بسیار خوب       قابل قبول       غیر قابل قبول

۱۰- اگر پیشنهاد خاصی در بهبود کمی و کیفی بخش پوست دارید صمیمانه ارائه نمائید.

بازخورد کلی اساتید بر اساس نظر سنجی از دانشجویان:

برنامه آموزشی

بسیار خوب       قابل قبول       غیر قابل قبول

روند آموزش:

بسیار خوب       قابل قبول       غیر قابل قبول

ارزیابی:

بسیار خوب       قابل قبول       غیر قابل قبول